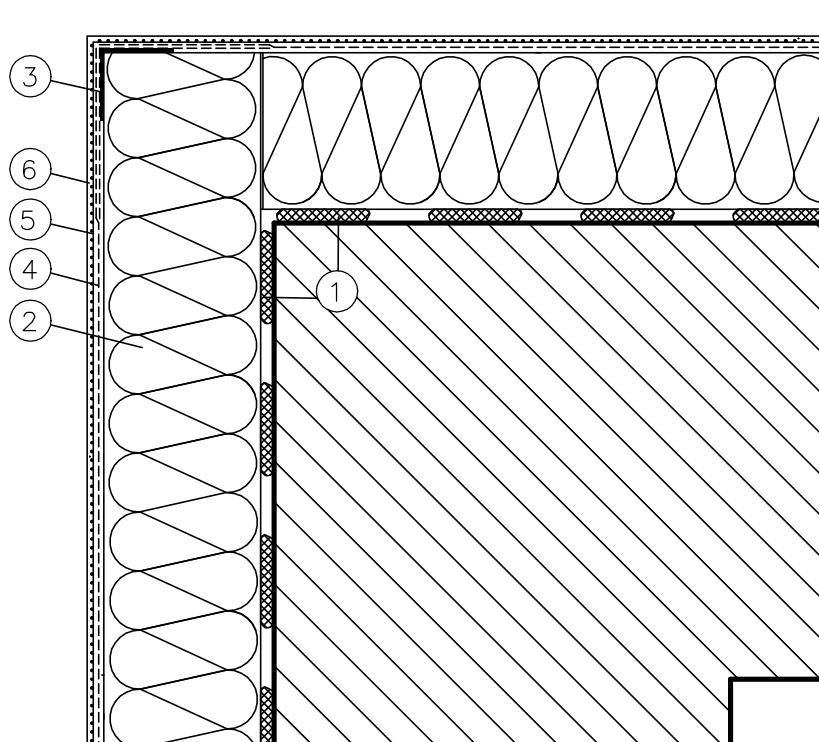


- ① Zaprawa klejowa
- ② Izolacja termiczna
- ③ Narożnik metalowy
fabrycznie oklejony siatką
- ④ Zaprawa zbrojona siatką
z włókna szklanego
- ⑤ Farba gruntująca
- ⑥ Wyprawa elewacyjna



TERMOEXPERT S.A. 47-225 Kędzierzyn - Koźle, ul. Broniewskiego 15 www.termoexpert.com.pl biuro@termoexpert.com.pl		
TEMAT PROJEKT TECHNICZNY REMONTU WIELORODZINNEGO BUDYNKU MIESZKALNEGO ZLOKALIZOWANEGO PRZY UL. KALWARYJSKIEJ 64,66 W PIEKARACH ŚLĄSKICH Z OCIEPLENIEM PRZEGRÓD ZEWNETRZNYCH		
ADRES PIEKARY ŚLĄSKIE 41- 940, ul. KALWARYJSKA 64, 66		
OBIEKT BUDYNEK MIESZKALNY WIELORODZINNY		
TEMAT RYSUNKU DOCIEPLENIE WYPUKŁEJ KRAWĘDZI BUDYNKU		
branża	ARCHITEKTURA – TECHNOLOGIA	faza PB
zespół	imie i nazwisko	nr upr.
projektował	mgr inż. arch. AGNIESZKA BOKIEWICZ-MARCHEWKA	27/SŁOKK/2017
opracował	mgr inż. KLAUDIA RUDNICKA	
inwestor	WSPÓLNOTA MIESZKANIOWA UL. KALWARYJSKA 64,66 41-940 PIEKARY ŚLĄSKIE	
SKALA 1: 200	DATA 21.08.2023	NR RYSUNKU PT.22